

**CLASA PREGĂTITOARE**

Stropișor și Copăcel au hotărât să facă o călătorie în Regatul Naturii. Se pare că ceva nu funcționează așa cum trebuie, iar regina, **Planeta Albastră**, dă semne că s-a îmbolnăvit. Sunt sigur că și tu îți dorești să îi urmezi în această aventură. Împreună cu Stropișor și Copăcel, rezolvând corect următoarele provocări, puteți ajuta **Planeta Albastră** să-și revină. Să pornim la drum!

**1**

Din câte cuvinte este formată propoziția de mai jos?

Hai să îngrijim natura!

- A) 2 cuvinte      B) 3 cuvinte      C) 4 cuvinte      D) 5 cuvinte

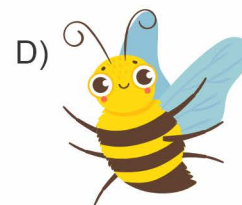
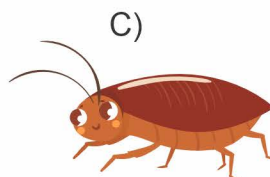
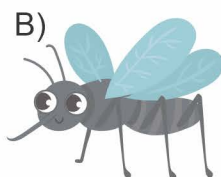
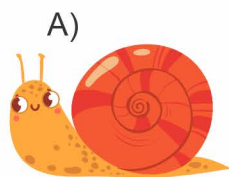
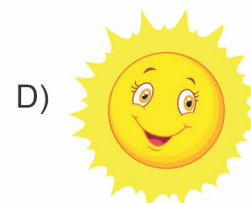
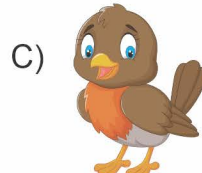
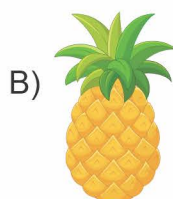
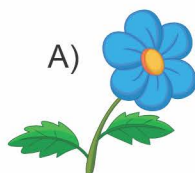
**2**

Ascultă ghicitoarea și alege cuvântul care arată răspunsul corect.

- A) cerul      B) Pământul
- 
- C) pantoful      D) caietul

Îl călcăm în sus și-n jos,  
Însă nu e dușmănos.  
Ne hrănește și ne poartă,  
Orice-i facem, tot ne iartă.**3**

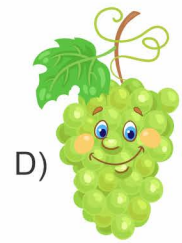
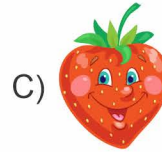
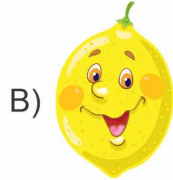
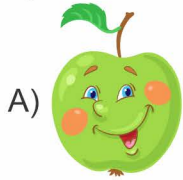
Descoperă imaginea a cărei denumire este alcătuită din trei silabe.

**4**Alege imaginea a cărei denumire începe cu sunetul **S**.

5

Stropișor și Copăcel au nevoie de energie. Ajută-i să aleagă fructul a cărui denumire se termină cu sunetul

ă



6

Pentru a ajunge la Regatul Naturii, cei doi prieteni trebuie să meargă pe cărarea pe care sunt scrise doar numere pare, în ordine crescătoare.

Pe ce cărare vor merge?

A) 10 12 14 16 18 20

B) 14 16 17 18 19 20

C) 20 18 16 14 12 10

D) 10 12 14 18 20 21

7

În drumul lor, Stropișor și Copăcel au întâlnit o câmpie cu 16 flori. Au cules 4. Câte flori au mai rămas pe câmpie?

A) 10 flori

B) 12 flori

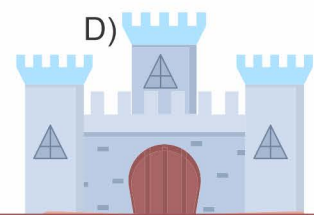
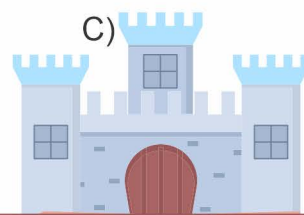
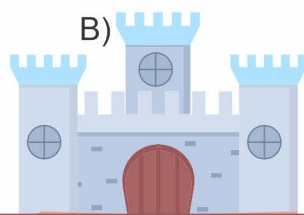
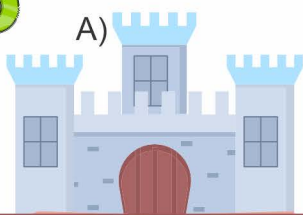
C) 14 flori

D) 18 flori



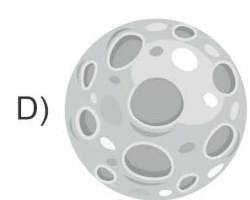
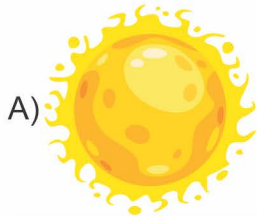
8

Ferestrele castelului din Regatul Naturii au formă de pătrat. Îl poți descoperi?



9

Recunoaște și alege planeta Pământ.



10

Încercuiește litera din dreptul imaginii care reprezintă un copil care are un comportament responsabil pentru sănătatea planetei.





# CONCURSUL NAȚIONAL „SUPERELEV”

AN ȘCOLAR 2023-2024  
ETAPA II (6-8 MARTIE)

PUNCTAJ

## CLASA I

Victor și Traian sunt colegi de clasă. Pentru că iubesc natura, s-au înscris în clubul „Respiră Verde”. După ore se întâlnesc cu prietenii lor din școală. Împreună au stabilit programul primei zile.

– Parcul din localitatea noastră este foarte trist. Oamenii din preajma lui nu îl iubesc și nu îl îngrijesc. Vreți să-l facem să zâmbească?

– Astăzi vom aduna gunoaiile din parc, spune Victor. Am pregătit saci și mănuși de protecție.

– De acord, răspunde Traian. Tu aduni pungile de plastic. Eu și Maria vom strânge hârtiile aruncate la întâmplare. Corina împreună cu Raluca vor realiza afișe care să conțină îndemnuri la păstrarea curățeniei în parc, la respectarea spațiului verde, la protejarea naturii.

**Parcul este locul de joacă și de relaxare al copiilor, părinților și bunicilor!**

1

În care dintre variante sunt scrise corect toate numele de pe carnetele?

A) Corina  
Raluca  
Mariea  
Victor

B) Victor  
Maria  
corina  
raluca

C) Raluca  
Victor  
Corina  
Maria

D) Corina  
Victor  
maria  
Raluca

2

Combină literele.



Ce cuvânt vei obține?

A) Tatiana

B) Tania

C) Tiran

D) Traian

3

Victor și Traian sunt:

- A) veri
- B) vecini
- C) frați
- D) colegi



4

Raluca și Corina au realizat:

- A) colaje
- B) afișe
- C) brioșe
- D) pungi

5

Sensul / înțelesul asemănător al cuvântului **prieten** este:

- A) amic                      B) muncitor                      C) dușman                      D) elev

6

Ordonează cuvintele în ordinea descrescătoare a numărului de silabe.

natura

M

copil

I

împreună

A

parc

C

A) M A C I

B) A M I C

C) M I C A

D) C A M I

7

Numărul copiilor care s-au înscris în clubul „Respiră Verde” este format din 6 unități și 5 zeci. Încercuiește varianta corectă.

- A) 56                      B) 65                      C) 66                      D) 50

8

Stabilește regula și continuă șirul cu încă două numere.

- A) 42, 40      B) 41, 39      C) 42, 41      D) 40, 38



9

Corina a realizat 25 de afișe. Câte afișe avea înainte de a realiza ultimele 4 afișe?

- A) 29                      B) 20                      C) 21                      D) 22

10

Calculează numărul cu 13 mai mare decât diferența numerelor 54 și 22. Astfel, vei afla câte kilograme de gunoi au adunat copiii din parc.

- A) 89                      B) 59                      C) 45                      D) 46



11

Toate acțiunile corpului sunt coordonate de:

- A) schelet                      B) inimă                      C) ochi                      D) creier

12

Ești la ora de educație fizică și un coleg îți pune piedică. Cum te porți?

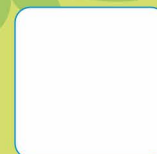
- A) Îi ignori comportamentul.                      B) Îi pui și tu piedică.  
C) Îi comunicii domnului profesor.                      D) Îl împingi.





# CONCURSUL NAȚIONAL „SUPERELEV”

AN ȘCOLAR 2023-2024  
ETAPA II (6-8 MARTIE)



PUNCTAJ

## CLASA a II-a

Într-o pădure trăia coțofana Cora. Ea își dorea cel mai frumos cuib din pădure pentru a fi fericită. În fața ei a căzut un „cadou” dintr-o mașină. Era o cutie goală de suc. Cu efort reușește să o ducă în cuibul ei. A doua zi, în căutarea altor comori prin pădure, Cora găsește locul din care tocmai plecase o familie de oameni. În urma lor, o adevărată colecție de „comori” sclipitoare: sticle, cutii, capace numai bune de colecționat. Zi de zi tot aduna, dar erau tot mai multe de colecționat. Curând, cuibul a devenit neîncăpător, iar Cora a trebuit să găsească un locșor pentru a le expune.

După un timp, Cora observă cu uimire cum pădurea se schimbase: iarba nu mai era verde, florile se ofileau, râul nu mai era albastru, ci plin de gunoaie și noroi. Pădurea era bolnavă! Nu mai era timp de pierdut! Trebuia să repare răul făcut! Căutând, a găsit un centru de reciclare. Fericită, dorea să care toate „comorile” la centru, dar erau mult prea multe. Atunci și-a chemat prietenii în ajutor. Cu toții au reușit să curețe pădurea și să o readucă la viață. Cora și-a găsit fericirea într-o pădure curată.

**Câte pot face cei care își dau interesul!**

(după Coțofana colecționară)

1

Coțofana din text se numește:

- A) Dora                      B) Corina                      C) Cora                      D) Crina



2

Primul „cadou” a fost:

- A) o cutie goală      B) o sticlă                      C) un capac                      D) o farfurie

3

Elementele prin care se observă schimbarea pădurii sunt:

- A) flori, iarbă, pășune                      B) iarbă, flori, râu  
C) copaci, flori, iarbă                      D) râu, copaci, flori

4

Cuvântul care nu are sens asemănător cu cuvântul „**noroi**” este:

- A) tină                      B) nămol                      C) praf                      D) mâl

5

Alege varianta în care cuvântul „**ofileau**” este despărțit corect în silabe:

- A) o – fi – leau      B) o – fi – le – au      C) of – i – leau      D) o – fil – eau

**6**

Enunțul „*Câte pot face cei care își dau interesul!*” exprimă:

- A) o mirare      B) un îndemn      C) o poruncă      D) un salut

**7**

Coșofana avea strânse 20 de capace colorate. Alege varianta care arată jumătatea acestui număr.

- A) 12      B) 10      C) 5      D) 8

**8**

Numărul de trei ori mai mare decât diferența numerelor 65 și 57 este:

- A) 18      B) 27      C) 30      D) 24

**9**

Cora avea 3 cutii cu câte 9 capace fiecare. Ea duce la centrul de reciclare 10 capace. Câte capace îi mai rămân de dus la centrul de reciclare?

- A) 27      B) 22      C) 10      D) 17

**10**

Numărul mai mare decât 120 este:

- A) 112      B) 121      C) 117      D) 119

**11**

Produsul dintre vecinul mai mare al numărului 6 și vecinul mai mic al numărului 9 este:

- A) 56      B) 54      C) 58      D) 52

**12**

Cora adună 2 cutii într-un sfert de oră. Câte cutii adună Cora în două ore?

- A) 14      B) 16      C) 8      D) 12

**13**

Terra este planeta noastră. Ea se mai numește și:

- A) Planeta albastră      B) Planeta verde      C) Planeta roșie      D) Planeta galbenă

**14**

Ce poți face pentru a contribui la reducerea poluării Pământului?

- A) Să arunc hârtii prin clasă.      B) Să rup crengile copacilor.  
C) Să arunc hârtiile la coș.      D) Să stric cuiburile păsărilor.

Din ochiul de **nea** proaspăt topit, micul ghiocel plăpând scoate căpșorul alb. Firavele frunzulițe verzi îl îmbracă și îl protejează. Ceva îi împiedică drumul spre blânda rază de soare. Încearcă din răspuțeri să își facă loc, dar arătarea ciudată îl împiedică:

- Din ce **neam** ești oare tu? Întrebă ghiocelul.
- Drept să-ți spun, nici nu mai știu!
- Cum așa?
- La început am fost un falnic stejar. Omul m-a tăiat, m-a dus la fabrică și din lemnul meu au apărut coli albe, pe care s-a tipărit o carte cu povești.
- Minunat! Dar te văd necăjit!
- Păi da. După aceea, un copil neascultător a rupt acea carte și a aruncat fiecare filă în râul care trece prin părculețul unde ești tu, poluându-i apele.
- Vom îndrepta lucrul acesta, spuse ghiocelul. Voi chema ajutoarele mele, școlarii, să protejăm natura!

Plin de speranță, ghiocelul ajunge în clasa a III-a și, povestind elevilor întâmplarea sa, aceștia pornesc cu săculeți și adună toate hârtiile din parc, voioși și fericiți că vor avea un parc curat, în care toate ființele vor trăi fericite.

**1** Textul are un dialog format din \_\_\_\_\_ marcate prin linii de dialog.

- A) 6 replici                      B) 7 replici                      C) 8 replici                      D) 5 replici

**2** Cuvântul „**nea**” din textul de mai sus poate fi scris cu cratimă în enunțul:

- A) Pe poartă a intrat \_\_\_\_\_ Andrei.                      B) Pisicuța a lăsat urme în stratul de \_\_\_\_\_.  
C) Bunica nu \_\_\_\_\_ văzut de mult.                      D) \_\_\_\_\_ Grigore are un cojoc frumos.

**3** Enunțul: „**Din ochiul de nea, micul ghiocel plăpând scoate căpșorul alb.**” conține:

- A) 4 substantive și 5 adjective                      B) 4 substantive și 3 adjective  
C) 5 substantive și 4 adjective                      D) 4 substantive și 6 adjective

**4** În enunțul: „**Din ce neam ești tu?**” pronumele personal este:

- A) din                      B) ce  
C) neam                      D) tu

**5** Cuvântul „**neam**” se scrie legat atunci când poate fi înlocuit cu:

- A) am                      B) ne  
C) rudă                      D) nimeni

**6** Ghiocelul vrea să le trimită un e-mail de mulțumire elevilor. Ce elemente trebuie să conțină e-mailul?

- A) destinatar, subiect, formula de început, mesajul, semnătura  
B) destinatar, formula de început, mesajul, semnătura  
C) destinatar, subiect, mesajul, semnătura  
D) destinatar, subiect, formula de început, semnătura



**7** În parc au răsărit 56 ghiocci și un număr dublu de brândușe. Numărul brândușelor este:

- A) 102                      B) 56                      C) 112                      D) 234

**8** Ghiocelul a împărțit 48 de elevi în 4 grupe egale pentru a curăța aleile parcului. Numărul de elevi dintr-o grupă este:

- A) 21                      B) 12                      C) 22                      D) 14

**9** Elevii au început curățarea parcului. Cele 11 fete au adunat câte 4 săculeți cu hârtii, iar cei 9 băieți câte 4 săculeți cu hârtii.

Alege varianta corectă de rezolvare a problemei sub forma unui exercițiu:

- A)  $11 + 4 + 9 \times 4$     B)  $11 \times 4 + 9 + 4$     C)  $11 \times 4 + 9 \times 4$     D)  $11 + 4 + 9 + 4$

**10** Pe o foaie aruncată în parc, un elev a găsit exercițiul:  $49 \times (96 : 3 + 69) - 2072$ . Ajută-l să calculeze rezultatul!

- A) 2 922                      B) 2 292                      C) 2 877                      D) 2 623

**11** Dacă  $a = 23 \times 5 + 48 : 4$  și  $b = (17 + 36 : 4) : 2$ , suma numerelor a și b este:

- A) 150                      B) 140                      C) 240                      D) 195

**12** Brândușele te roagă să le ajutăți să găsească șirul în care sunt scrise fracțiile ordonate crescător.

- A)  $\frac{3}{8}, \frac{2}{8}, \frac{4}{8}, \frac{5}{8}, \frac{6}{8}$     B)  $\frac{2}{8}, \frac{3}{8}, \frac{4}{8}, \frac{5}{8}, \frac{6}{8}$     C)  $\frac{5}{8}, \frac{6}{8}, \frac{4}{8}, \frac{3}{8}, \frac{2}{8}$     D)  $\frac{4}{8}, \frac{3}{8}, \frac{2}{8}, \frac{5}{8}, \frac{6}{8}$

**13** Corpurile lichide ...

- A) nu iau forma vasului în care sunt puse                      B) au formă proprie  
C) au formă și volum propriu                      D) iau forma vasului în care sunt puse

**14** În natură, apa se găsește...

- A) în trei stări de agregare                      B) doar în stare solidă  
C) doar în stare lichidă                      D) doar în stare gazoasă

**15** Comportamentul pe care îl avem față de plante și animale pentru a proteja natura presupune atitudini precum:

- A) curaj, vitejie                      B) îndemânare, răbdare  
C) lașitate, frică                      D) grijă, compasiune, respect

Elevii clasei a IV-a au hotărât ca, în această primăvară, să se ocupe de amenajarea micului parc de lângă școală. Au alcătuit o listă cu toate sarcinile pe care trebuie să le ducă la bun sfârșit pentru ca parcul să devină locul lor preferat de odihnă și socializare.

Bineînțeles că au nevoie de sprijin pentru a finaliza amenajarea parcului și vă roagă să îi ajutați cu rezolvarea următoarelor sarcini.

**1** Completează enunțul cu adjectivele potrivite: „**Parcul este un loc ..... unde copacii ..... și florile ..... ne fac să ne bucurăm de ..... anotimp - primăvara.**”

- A) colorate, splendidul, bucurăm, minunat      B) minunat, înverziți, colorate, splendidul  
C) bucurăm, minunat, colorate, splendidul      D) minunat, înverziți, colorate, bucurăm

**2** În enunțul: „**Primăvara își poartă cu mândrie mantia de verdeață care acoperă pamântul.**”, cuvântul „**poartă**” are sensul de:

- A) ușă      B) transportă      C) îmbracă      D) învelită.

**3** „**Elevii au hotărât să planteze și câțiva pomi fructiferi și mi-au arătat locul potrivit.**”  
Pronumele din acest enunț este:

- A) câțiva = pronume personal, persoana a III-a, numărul plural  
B) mi- = pronume personal, persoana I, numărul singular  
C) au = pronume personal, persoana a III-a, numărul plural, genul masculin  
D) cu = pronume personal, persoana I, numărul singular

**4** În enunțul: „**Hărnicia copiilor a dat roade.**”, cuvântul „**hărnicia**” este:

- A) adjectiv, se acordă cu substantivul „copiilor”  
B) substantiv propriu, numărul singular, genul feminin  
C) substantiv comun, numărul singular, genul neutru  
D) substantiv comun, numărul singular, genul feminin

**5** În timpul amenajării parcului, copiii au decis să poarte tricouri verzi.  
Cuvântul „**poartă**” poate fi:

- A) substantiv și verb      B) adjectiv și verb  
C) adjectiv și substantiv      D) verb și pronume

**6** Pentru a amenaja straturile cu flori, copiii au adus bulbi reprezentând un număr de 75 de ori mai mic decât o zecime din produsul numerelor 640 și 150. Câți bulbi au fost plantați?

- A) 1 280      B) 128      C) 790      D) 7 900



**7** Pentru a-și face cunoscută în comunitate acțiunea, copiii au realizat fluturași. Pentru a afla câți fluturași au realizat, la câtu numărului 1500 și 50, adaugă diferența lor.

- A) 1 550                      B) 1 580                      C) 1 480                      D) 1 850

**8** Pentru a afla de câte culori sunt lalelele pe care copiii le-au plantat în parcul școlii, află valoarea lui  $a$  din egalitatea:  $(40 + a) : 9 + 10 = 100 : 25 + 44 : 4$ .

- A) 8                              B) 5                              C) 9                              D) 10

**9** În oaza lor de verdeață, copiii au plantat și arbori: tei, platani și stejari. Numărul teilor reprezintă o cincime din 15, numărul platanilor este jumătate din optimea lui 32, iar stejarii sunt cât produsul dintre numărul teilor și al platanilor. Câți arbori au plantat în total copiii?

- A) 36                              B) 11                              C) 83                              D) 10

**10** Copiii au montat în copaci căsuțe galbene și portocalii pentru păsărele. Diferența dintre numărul căsuțelor este 6. Află câte căsuțe sunt din fiecare culoare, știind că numărul celor galbene este de 4 ori mai mare decât al celor portocalii.

- A) 18 galbene, 6 portocalii                      B) 2 galbene, 8 portocalii  
C) 8 galbene, 2 portocalii                      D) 2 galbene, 4 portocalii



**11** Elevii au învățat la școală că parcul este un mediu de viață:

- A) natural                      B) sălbatic                      C) verde                      D) artificial

**12** Pădurile de foioase sunt alcătuite din:

- A) brad, molid, pin, zadă                      B) pin, brad, stejar, jneapăn  
C) fag, stejar, ulm, carpen                      D) fag, stejar, brad, pin

**13** În parcul amenajat de copii au fost amplasate și câteva bănci. Sunteți curioși să aflați cu ce culoare au fost vopsite? Aceeași culoare cu care sunt reprezentate pe hartă câmpiile:

- A) galben                      B) maro                      C) portocaliu                      D) verde

**14** Pentru a înfrânge numeroasa armată otomană, domnitorii români s-au ajutat de:

- A) zonele strâmte și mlăștinoase ale reliefului țării  
B) săbii și buzdugane  
C) numărul extrem de mare al soldaților  
D) ambarcațiunile care alcătuiau flota

**15** Parcul copiilor arată minunat. Proiectul s-a finalizat cu bine datorită:

- A) certurilor dintre copii                      B) concurenței  
C) buneii colaborării și ajutorului reciproc                      D) părinților